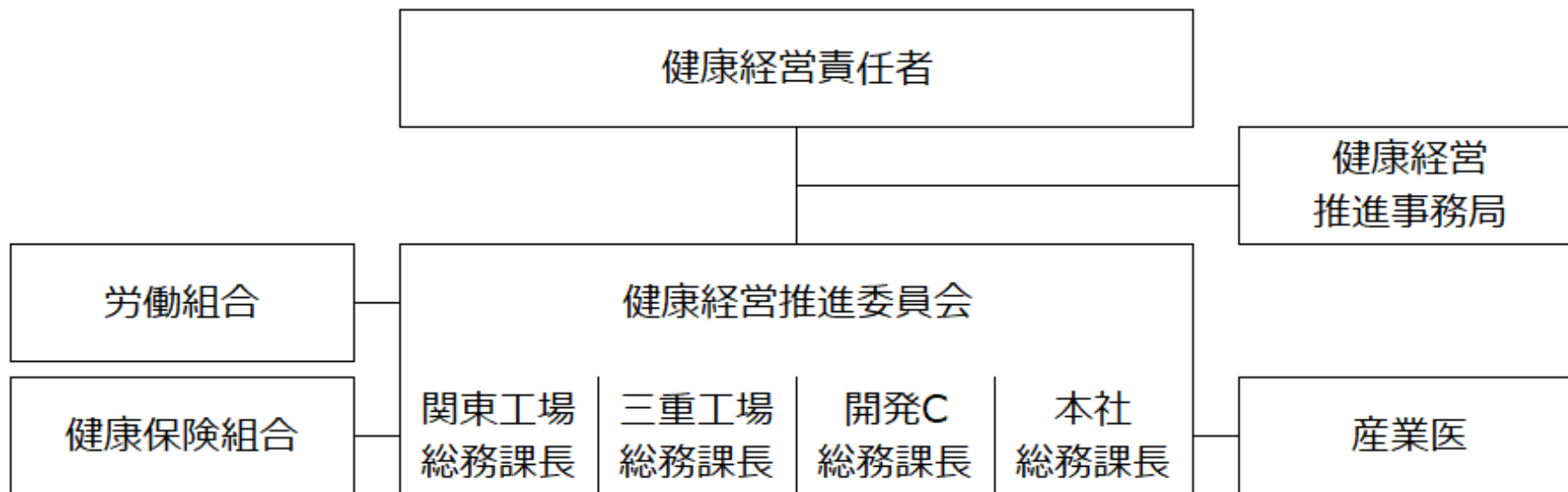


健康宣言

「当社は、社員一人ひとりとその家族が心身ともに健康であり続けるために、健康保険組合と連携し健康増進と疾病予防に努めると共に、社員が自らの健康管理に積極的に取り込むことをサポートしていきます。また、社員の健康を会社の活力にし、事業を通じて社会に貢献してまいります。」

「健康経営優良法人」運営組織図



組織業務運営内容

健康経営組織		職務内容
健康経営責任者	安全衛生・防災担当役員が兼務	健康経営推進組織を指揮し、役職者の健康リスク管理を統括管理する
健康経営推進委員会	健康経営責任者・各場所総務課長	各事業所の事情に合わせた健康経営推進施策の検討、実践の推進、実施状況の把握、事務局への報告をする
労働組合	労働組合執行部	施策実施における役職員へのアナウンス等の実施する
健康保険組合	三菱健康保険組合	健康増進のための保険事業実施、各種事業における事業データの提供（スコアリングレポートの提供等）を行う
産業医	各契約産業医	医学的な立場から労働者の健康保持増進や職場環境の改善などについて助言をする
健康経営推進事務局	総務人事課	自社の健康課題に基づいた全社健康経営施策立案および各事業所の施策実行支援・進捗管理を行う。

健康経営戦略マップ

